

ROM-Box Einführungselemente

ROMOLD

Wenn's um
Schächte geht

Einführungselemente

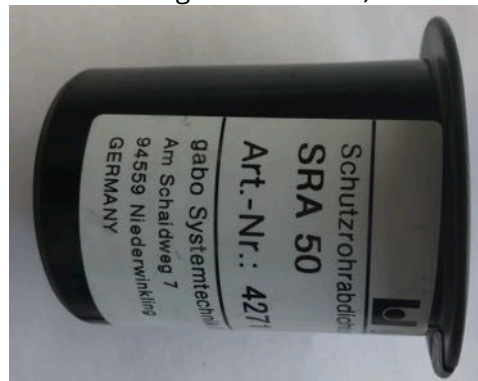
Es wurde ein weiteres **Einführungselement DN 125** ins Produktprogramm aufgenommen. Diese Einführungselemente dienen zur sanddichten Anbindung von Kabeln, Kabelverbänden und Leerrohren an die ROM-Box.

Die Schaumstofffüllungen sind vorgeschlitzt und können auf unterschiedliche Durchmesser herausgeschnitten werden.

Einführungselement DN 50 – teilbar

Art. Nr.: KSRB 20 10 20

Bohrdurchmesser: 45mm (können auch in ein Leerrohr Da 50 eingebaut werden)



Einführungselement DN 110 – teilbar

Art. Nr.: KSRB 20 10 10

Bohrdurchmesser: 110mm

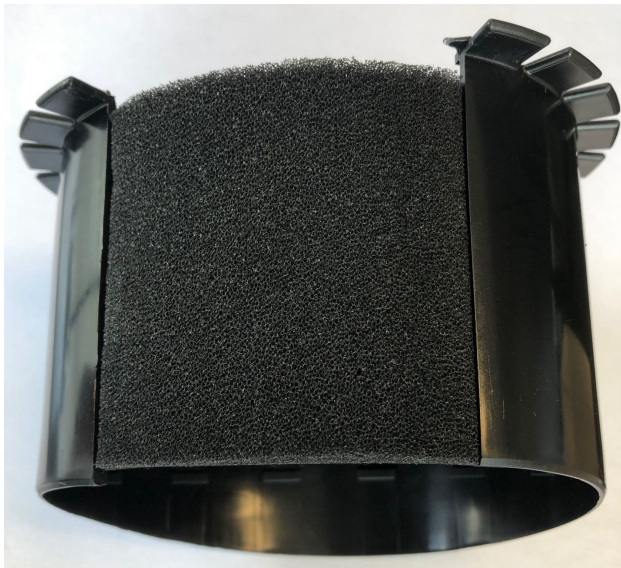
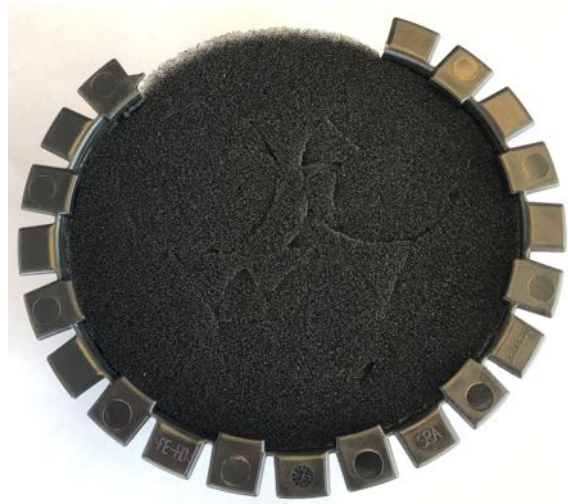


Einführungselement DN 125 – teilbar

Art. Nr.: KSRB 20 10 27

Bohrdurchmesser: 125mm

Bei diesem Einführungselement können bis zu 3 Kabelleerrohre Da 50 durch Herraustrennen der vorgestanzten Schaumstoffzylinder sanddicht an die ROM-Box angebunden werden.



WB / 24.06.2020